

-	-	-
Revize	Popis revize	Datum revize



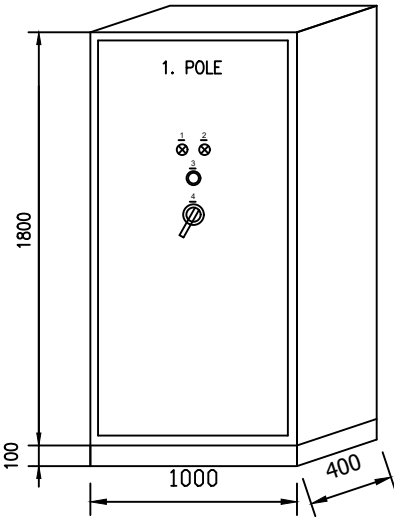
AQUA PROCON s.r.o.
Projektová a inženýrská společnost
Palackého tř. 12, 612 00 Brno
tel.: +420 541 426 011
E-mail: info@aquaprocon.cz
www.aquaprocon.cz

Vedoucí projektu	Ing. Jaroslav Jarolím
Vedoucí dílčího projektu	
Zodpovědný projektant	Ing. Raděk Cabal
Výpracoval	Ing. Raděk Cabal
Kontroloval	Ing. Jan Polášek

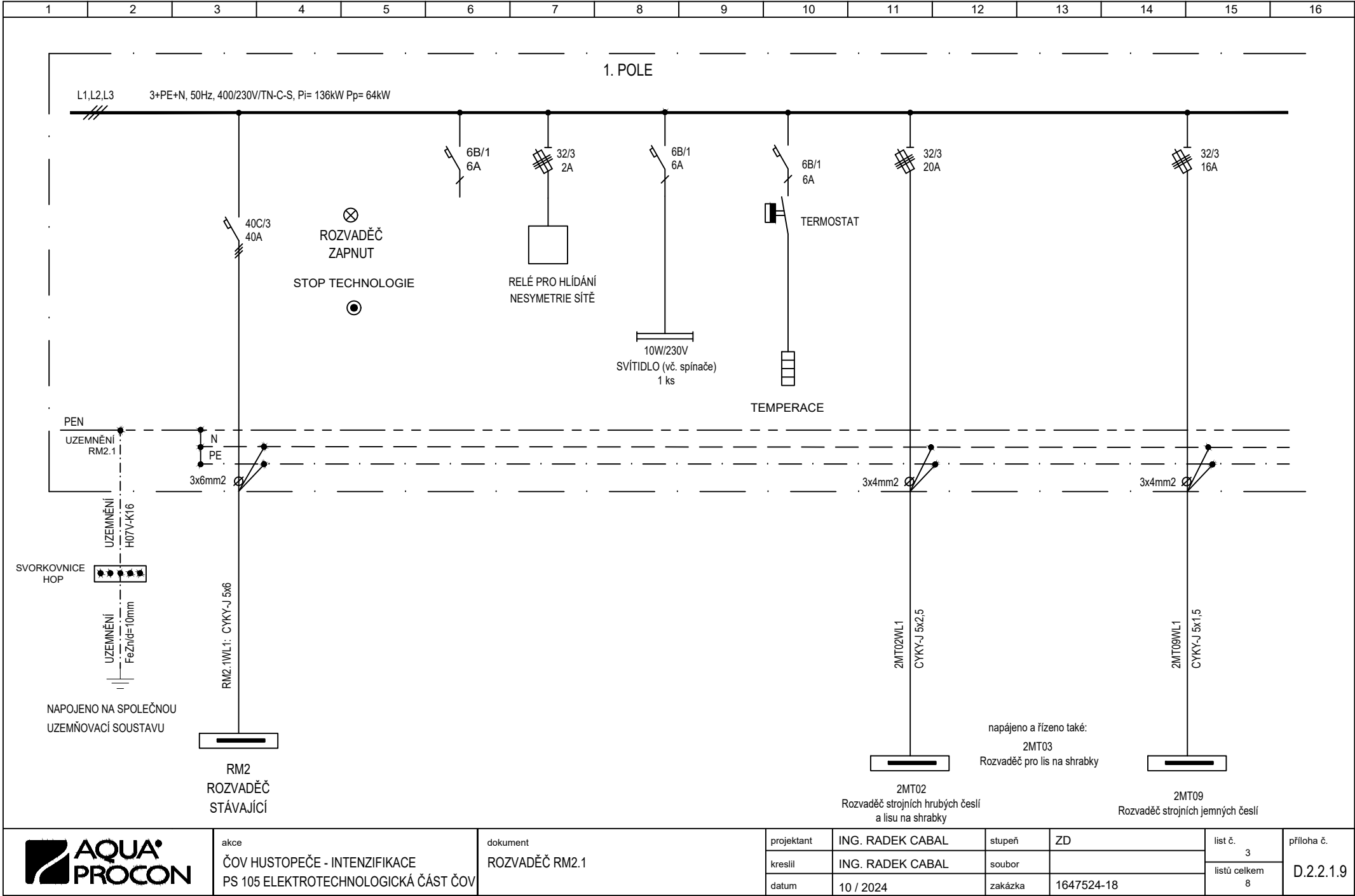
Investor	Vodovody a kanalizace Břeclav a.s.
Objednatel	Vodovody a kanalizace Břeclav a.s.

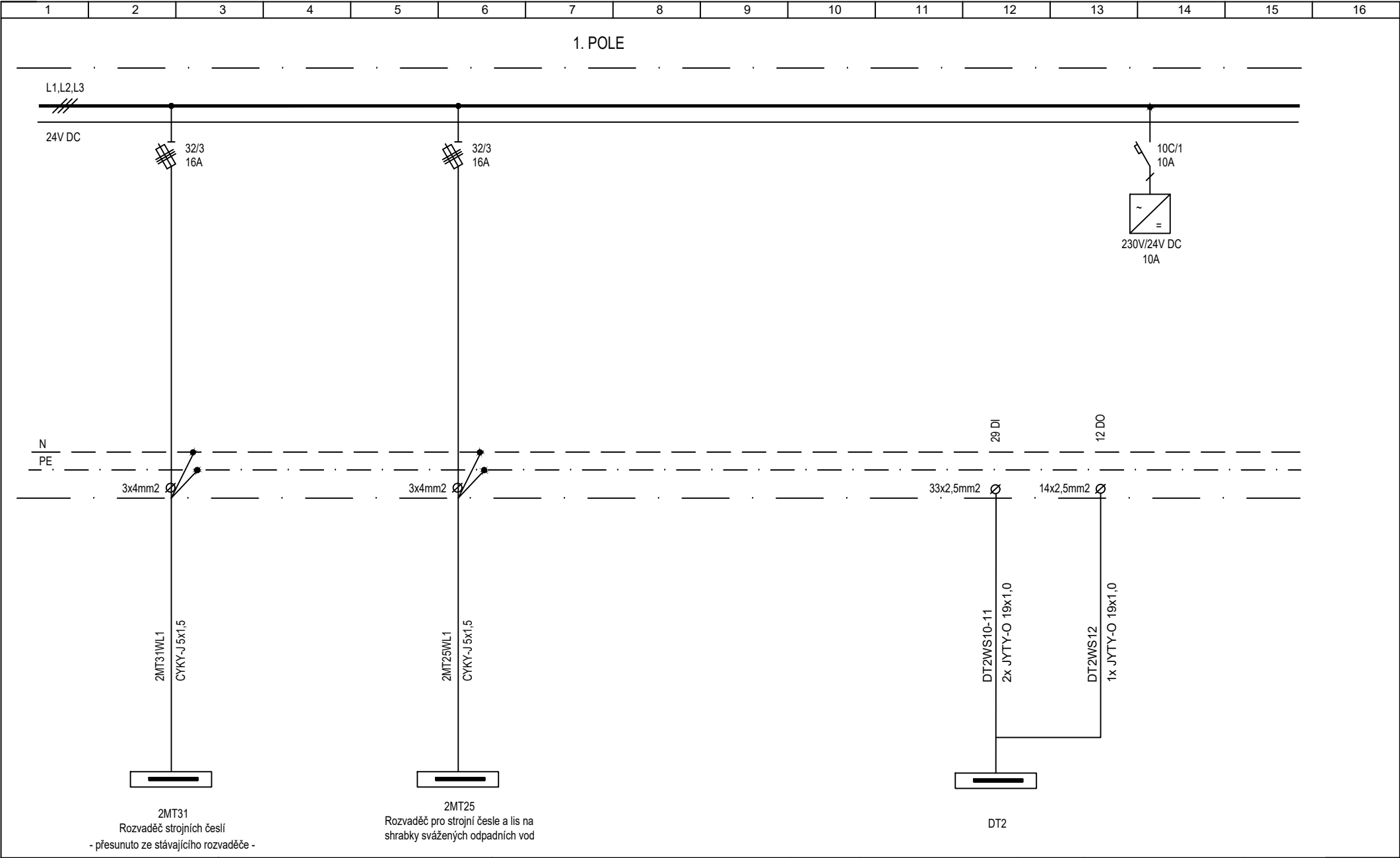
Formát	A4	Měřítko	-	Stupeň	ZD	Datum	10/2024	Základové číslo	1647524-18
--------	----	---------	---	--------	----	-------	---------	-----------------	------------

Projekt	HUSTOPEČE - INTENZIFIKACE A ZVÝŠENÍ KAPACITY ČOV		
	D - Výkresová dokumentace		
	D.2 - Dokumentace technických a technologických zařízení		
	D.2.2 - ELEKTRO ČÁST		
	D.2.2.1 - PS 105 ELEKTROTECHNOLOGICKÁ ČÁST ČOV		
Příloha	ROZVADĚČ RM2.1	Číslo přílohy	D.2.2.1.9
		Revize	0

1	2	3	4	5	6	7	8	9	10	11	12	13	14	15	16
<div></div> <div><p>POPIS ŠTÍTKŮ:</p><ol style="list-style-type: none">NAPÁJENÍ ZE SÍTĚNAPÁJENÍ Z NÁHRADNÍHO ZDROJESTOP TECHNOLOGIEHL. JISTIČ<p>Instalovaný příkon $P_i=24\text{kW}$ Soudobý příkon $P_p=19\text{kW}$ Oceloplechový rozváděč Přívod zdola, vývody dolů Krytí IP54/20</p><p>NAPÁJECÍ NAPĚTÍ: 3PE+N 50Hz, 400/230V TN-C-S OCHRANA PŘED NEBEZPEČNÝM DOTYKEM NEŽIVÝCH ČÁSTÍ: ZÁKLADNÍ: AUTOMATICKÝM ODPOJENÍM OD ZDROJE DLE ČSN 33 2000-4-41 ed.3, čl.411 DOPLŇKOVÁ: PROUDOVÝM CHRÁNIČEM A DOPLŇKOVÝM POSPOJOVÁNÍM DLE ČSN 33 2000-4-41 ed.3, čl.416 OCHRANA PŘED NEBEZPEČNÝM DOTYKEM ŽIVÝCH ČÁSTÍ: IZOLACÍ, KRYTEM</p></div>															

	akce ČOV HUSTOPEČE - INTENZIFIKACE PS 105 ELEKTROTECHNOLOGICKÁ ČÁST ČOV	dokument ROZVADĚČ RM2.1	projektant	ING. RADEK CABAL	stupeň	ZD	list č.	příloha č. D.2.2.1.9
			kreslil	ING. RADEK CABAL	soubor		2	
			datum	10 / 2024	zakázka	1647524-18	listů celkem 8	





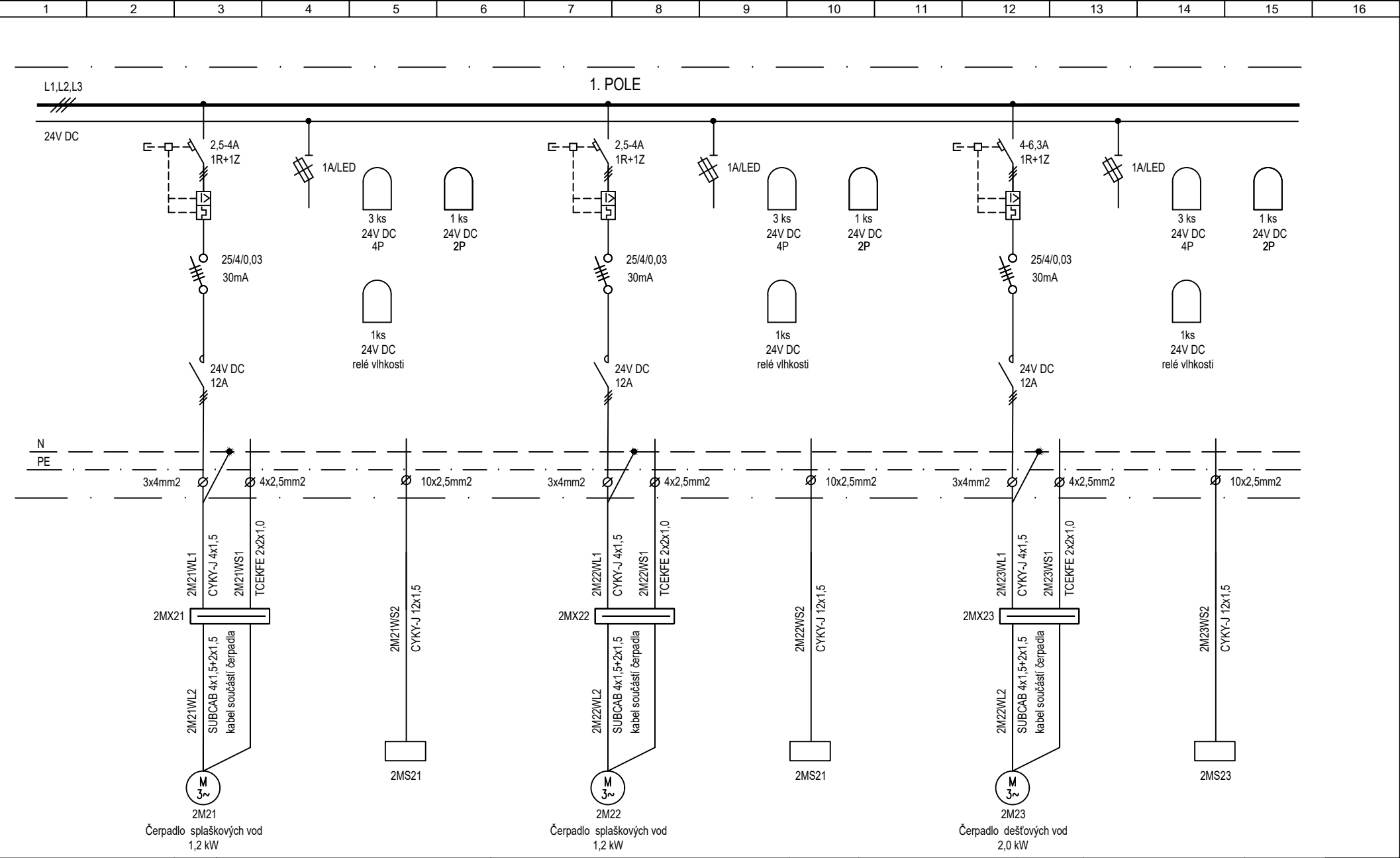
akce
ČOV HUSTOPEČE - INTENZIFIKACE
PS 105 ELEKTROTECHNOLOGICKÁ ČÁST ČOV

dokument
ROZVADĚČ RM2.1

projektant	ING. RADEK CABAL	stupeň	ZD
kreslil	ING. RADEK CABAL	soubor	
datum	10 / 2024	zakázka	1647524-18

list č.
4
listů celkem
8

příloha č.
D.2.2.1.9



akce
ČOV HUSTOPEČE - INTENZIFIKACE
PS 105 ELEKTROTECHNOLOGICKÁ ČÁST ČOV

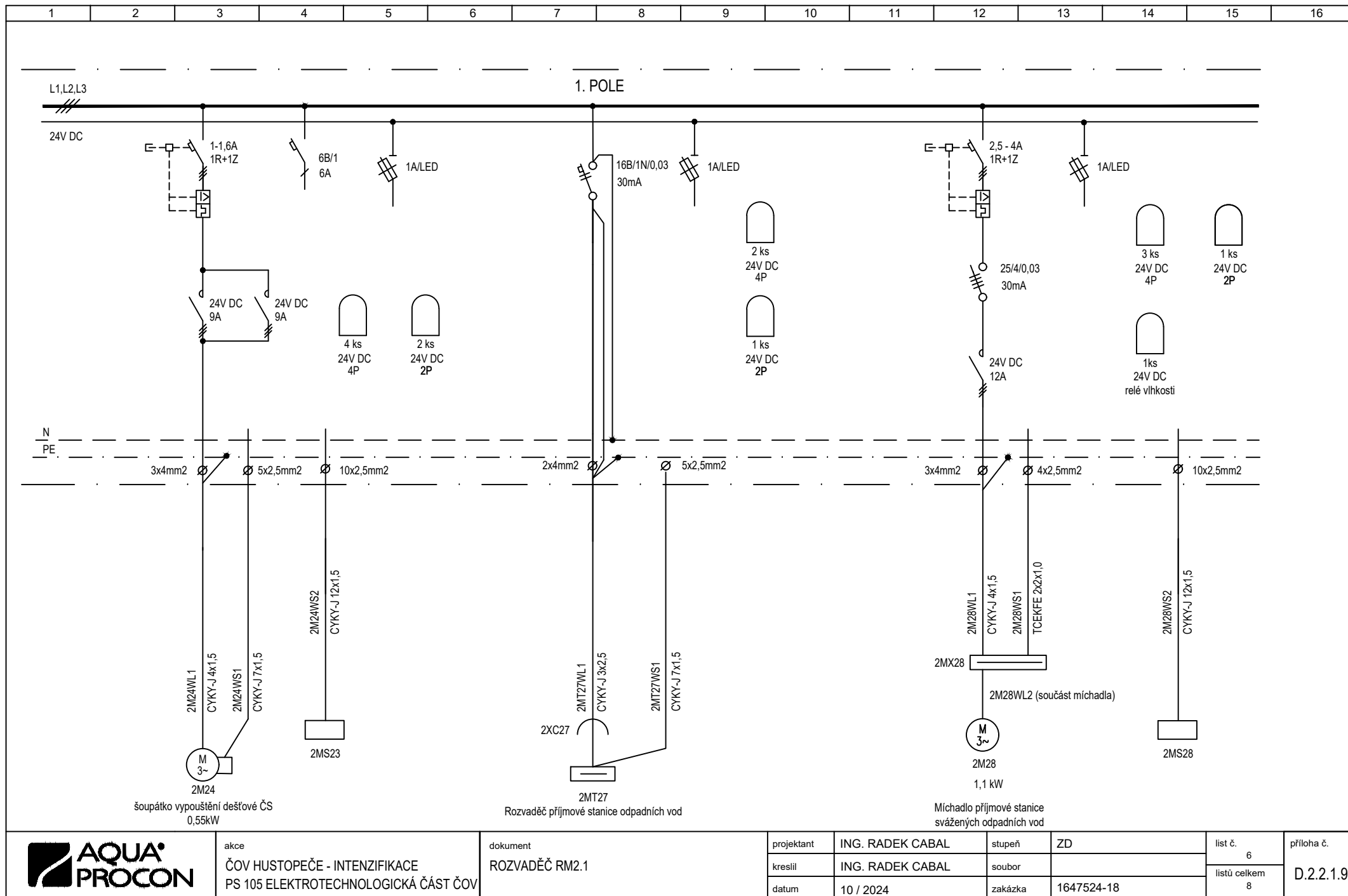
dokument
ROZVADĚČ RM2.1

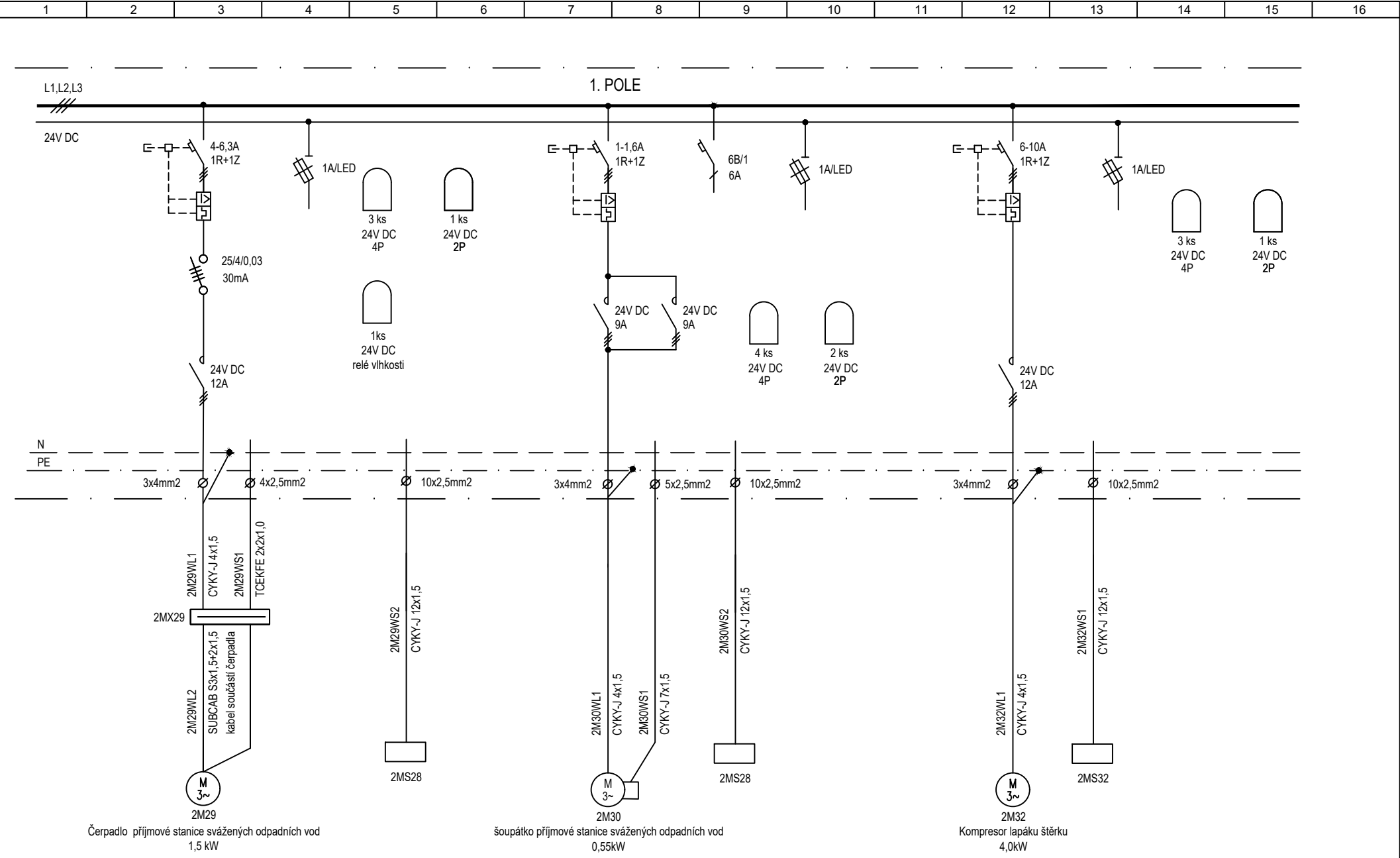
projektant
ING. RADEK CABAL
kreslil
ING. RADEK CABAL
datum
10 / 2024

stupeň
ZD
soubor
zakázka
1647524-18

list č.
5
listů celkem
8

příloha č.
D.2.2.1.9

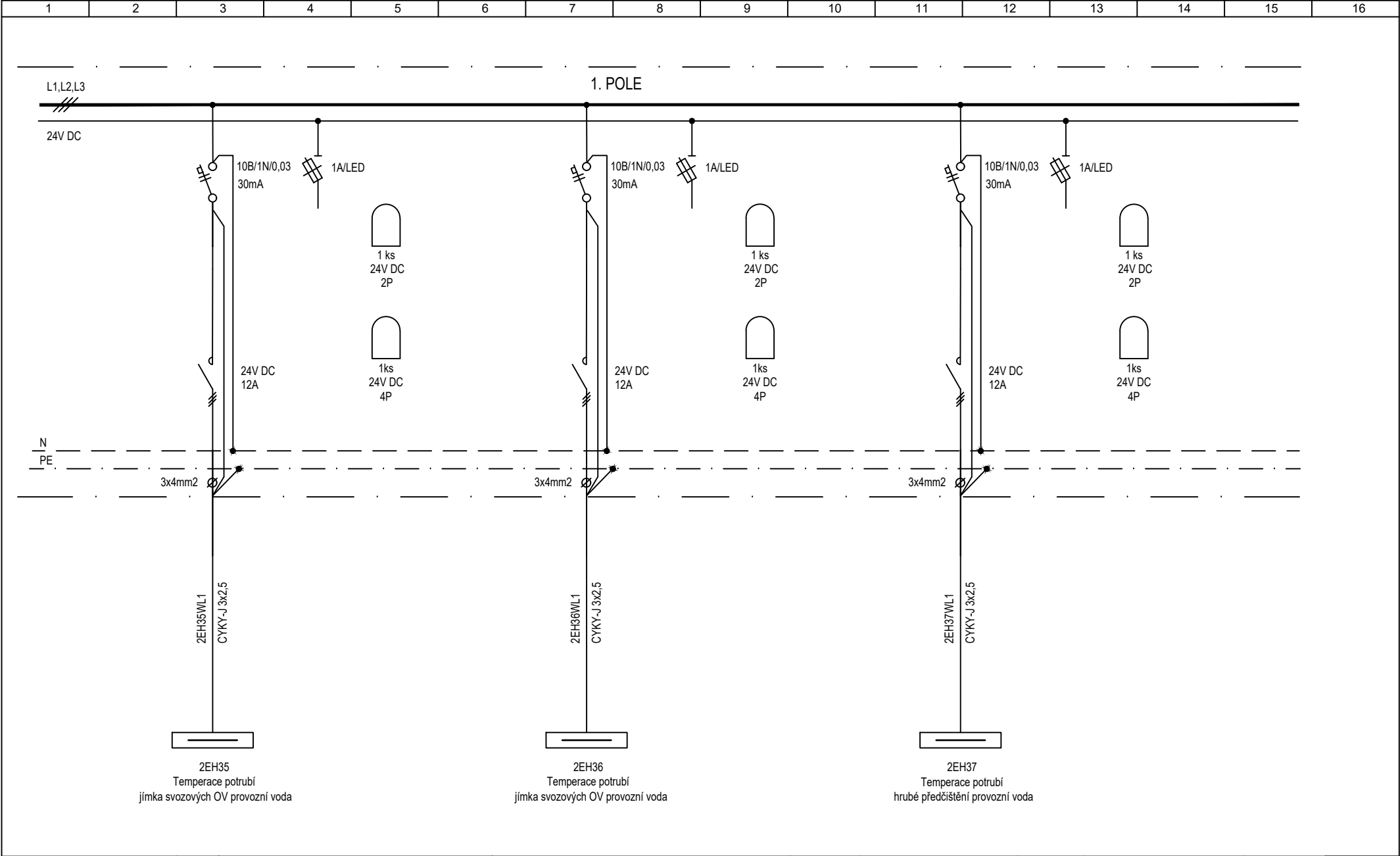




akce
ČOV HUSTOPEČE - INTENZIFIKACE
PS 105 ELEKTROTECHNOLOGICKÁ ČÁST ČOV

dokument
ROZVADĚČ RM2.1

projektant	ING. RADEK CABAL	stupeň	ZD	list č.	příloha č. D.2.2.1.9
kreslil	ING. RADEK CABAL	soubor		7	
datum	10 / 2024	zakázka	1647524-18	listů celkem 8	



	akce ČOV HUSTOPEČE - INTENZIFIKACE PS 105 ELEKTROTECHNOLOGICKÁ ČÁST ČOV	dokument ROZVADĚČ RM2.1	projektant	ING. RADEK CABAL	stupeň	ZD	list č.	příloha č. D.2.2.1.9
			kreslil	ING. RADEK CABAL	soubor		8	
			datum	10 / 2024	zakázka	1647524-18	listů celkem 8	